

PAUNOV BREG

GDE ŽIVOT DIŠE PUNIM PLUĆIMA

**STAMBENO-POSLOVNI KOMPLEKS
LOKAL ZA IZDAVANJE
690 m²**

Paunova ulica, Banjica, BEOGRAD

An alliance member of



**BNP PARIBAS
REAL ESTATE**



Lokacija:	Paunova ulica, Banjica, Beograd
Opis kompleksa:	<p>Nedaleko do centra grada, na jednoj od najboljih banjičkih lokacija, nalazi se stambeno-poslovni kompleks Paunov Breg.</p> <p>Prva faza projekta je izgradjena i useljena 2014. godine. Sadrži 107 stambenih jedinica i manji tržišni centar u kome posluju market Maxi, kafe-restoran kao i nekoliko manjih lokala. Izgradnja druge faze projekta koja sadrži 94 stambene jedinice i maloprodajni prostor u prizemlju je započeta početkom 2015 godine,.</p> <p>Useljenje je predviđeno za septembar 2016. godine.</p> <p>Planirane su takodje III i IV faza nakon kojih će kompleks imati preko 400 stanova i 4.000 m² komercijalnog prostora.</p>
Opis predmetnog prostora:	<p>U prizemlju objekta nalazi se moderno uređen poslovno-prodajni prostor površine 690 m². Prostor je strukturiran kao open space što pruža mogućnost jednostavne i brze adaptacije u skladu sa standardima savremenog poslovnog prostora i specifičnim zahtevima korisnika.</p>
Tražena cena:	Na upit
Parking:	Da, podzemna garaža i parking površina oko objekta

An alliance member of



BNP PARIBAS
REAL ESTATE

SKICA OSNOVE

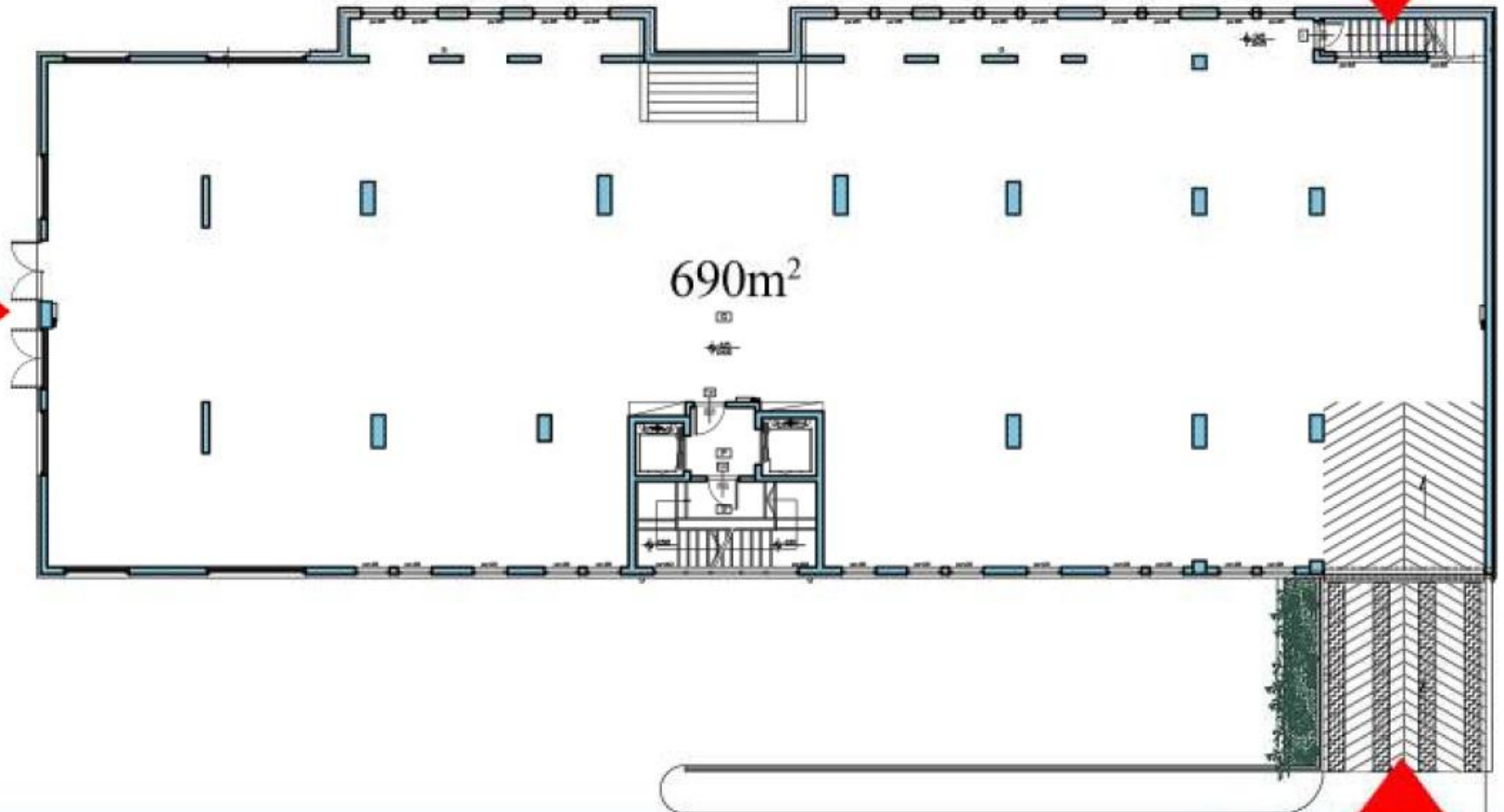
GLAVNI ULAZ
ulica Radomira Markovica

↑ PAUNOV BREG I

SERVISNI ULAZ

690m²

KOLSKI PRISTUP



An alliance member of



**BNP PARIBAS
REAL ESTATE**

3D PRIKAZ OBJEKTA





Danos

3D PRIKAZ OBJEKTA

INTERNATIONAL PROPERTY
CONSULTANTS & VALUERS

An alliance member of



**BNP PARIBAS
REAL ESTATE**





Danos

INTERNATIONAL PROPERTY
CONSULTANTS & VALUERS

An alliance member of



**BNP PARIBAS
REAL ESTATE**

EXCLUSIVE AGENT

CONTACT US FOR MORE INFORMATION:

KONTAKTIRAJTE NAS ZA VIŠE INFORMACIJA:

Tel: 011/2600-603

www.danos.rs

office@danos.rs



Danos

INTERNATIONAL PROPERTY
CONSULTANTS & VALUERS

An alliance member of



**BNP PARIBAS
REAL ESTATE**